

Blooming High®

Guide de l'utilisateur



Félicitations ! Vous avez fait un excellent choix en achetant ce produit Blooming High. Soyez sûr que vous pourrez profiter de celui-ci pendant de nombreuses années.

www.bloominghigh.co.uk

Contenu de la boîte

Tout d'abord, déballez votre produit et assurez-vous d'avoir bien reçu toutes les pièces dont vous aurez besoin pour réaliser une magnifique colonne de fleurs.

- Conteneur



- Tube d'arrosage composé de 3 pièces



- Votre kit de fixation GRATUIT, qui vous permet de fixer au mur des conteneurs superposés



- 1 X crochet et œil



- 2 X chevilles



- 2 X vis



Vous aurez également besoin de **compost**, de **sable concassé**, d'une **brouette**, d'une **truelle** et de **jeunes plantes**. Si vous avez commandé un kit de fixation, il vous faudra un **semoir**, un **tamponnoir** et un **tournevis**.

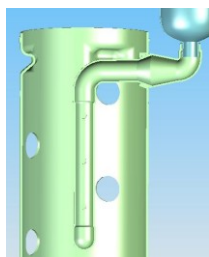
Prenez votre colonne et placez-la à l'endroit souhaité (attention : si vous assemblez la

colonne à un autre endroit, il vous sera très difficile de la déplacer par la suite car, une fois remplie avec du compost, du sable, des plantes et de l'eau, elle sera très lourde). Nous vous recommandons d'installer le kit de fixation aux conteneurs puis au mur / à la clôture avant le remplissage.

Une fois la colonne convenablement placée, mélangez votre compost à votre sable concassé, en respectant les proportions suivantes : 1 mesure de sable concassé pour 4 mesures de compost.

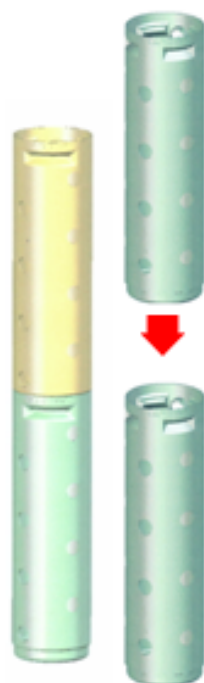


Remplissez la colonne en commençant par les premiers orifices. Placez une plante dans chaque orifice, puis remplissez la colonne avec le mélange à base de compost jusqu'à la prochaine série d'orifices. Placez une plante dans chaque orifice, et ainsi de suite, jusqu'à ce que vous atteigniez les trois quarts de la colonne. Ensuite, introduisez le tube d'arrosage.



Placez la première pièce à l'intérieur de la colonne, via l'orifice situé à l'arrière, poussez l'autre pièce à travers le compost, puis faites s'emboîter les deux. Ce tube a été conçu pour fonctionner avec une bouteille d'eau ou de boisson non alcoolisée. Lorsque vous souhaitez ajouter de l'engrais / de l'eau, remplissez une bouteille de 2 litres avec de l'engrais / de l'eau puis installez-la sur le tube d'arrosage.

Il vous faudra ensuite décider si vous souhaitez relier la colonne à votre système d'irrigation. Si oui, veuillez vous référer à la page 6 : Ajout d'un système d'irrigation.

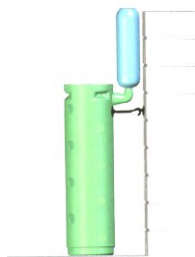


Pour superposer deux colonnes ou plus :

Placez une colonne sur une autre

La laisser descendre et se positionner à l'intérieur de la colonne inférieure

Ajoutez des colonnes jusqu'à ce que vous obteniez la hauteur souhaitée



QUESTION :

Votre colonne Blooming High doit-elle être fixée à un mur pour éviter tout risque de chute ?

Si vous superposez deux colonnes ou plus, nous vous recommandons de les fixer à un mur pour éviter toute chute en cas de vents violents, etc. Une fois remplies, les colonnes sont très lourdes et quelqu'un pourrait être blessé si celles-ci venaient à tomber. Il est de votre responsabilité de veiller à ce que cela ne se produise pas.

Chaque conteneur est livré avec un kit de fixation. Le kit se compose d'un crochet, d'un œil et de pièces de fixation. Attachez le crochet à la colonne, au niveau des marquages situés sur la partie supérieure arrière du conteneur, puis alignez-le à l'œil. Attachez l'œil à un mur en utilisant les pièces de fixation appropriées (les pièces fournies ne conviennent pas nécessairement à vos besoins). Une fois le crochet en place, si vous vivez dans une région très venteuse, vous pouvez attacher le crochet à l'œil à l'aide d'un dispositif adéquat tel qu'un collier de serrage (recommandé) ou une corde. Des kits de fixation supplémentaires peuvent être obtenus auprès de Blooming High Ltd ou auprès de tout bon magasin de bricolage.

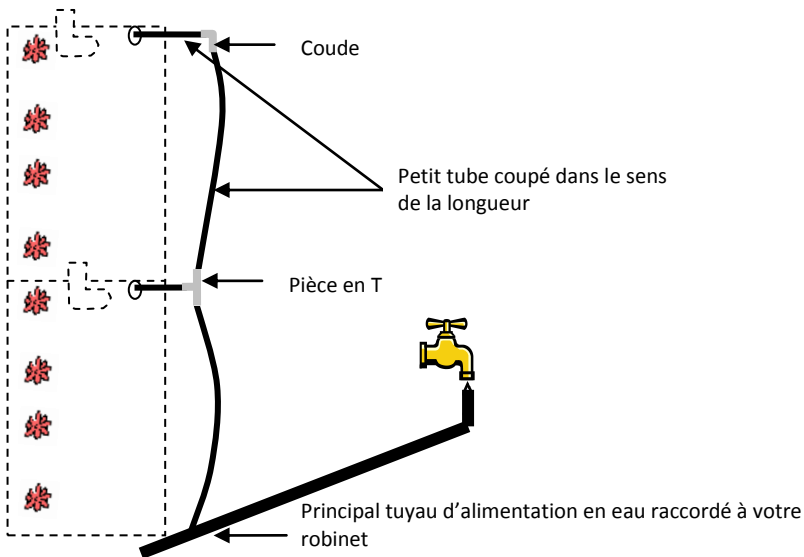
L'installation de votre colonne est désormais terminée !

Ajout d'un système d'irrigation

Lorsque vous reliez les conteneurs à votre système d'irrigation, nous vous recommandons d'installer les tubes d'arrosage internes qui vous ont été fournis. Les tubes d'arrosage peuvent être utilisés pour arroser les plantes, pour appliquer un insecticide ou tout simplement pour rajouter de l'eau en période de forte chaleur.

A l'arrière du conteneur se trouve un petit orifice d'environ 20 mm de diamètre. Celui-ci est destiné à l'arrivée d'eau de votre système d'irrigation. Il vous suffit de passer via cet orifice une petite partie du tube d'irrigation et de fixer votre dispositif d'évacuation tel un goutteur. Placez votre dispositif conformément aux instructions du fabricant et calculez la durée pendant laquelle le système va devoir fonctionner pour pouvoir injecter la quantité d'eau nécessaire. Le goutteur peut être tout simplement posé sur la partie supérieure du compost mais il peut également être fixé si tel est votre souhait. Procédez de la sorte avec chaque conteneur. Superposez des conteneurs si nécessaire puis réunissez les petits tubes à l'aide de coudes, de pièces en T et d'autres petits tubes coupés à la bonne longueur. Raccordez le tube au grand tuyau qui alimente votre système en eau.

Si vous n'avez pas encore de système d'irrigation, vous pouvez en acheter un dans toute bonne jardinerie. Une petite corbeille suspendue serait suffisante pour irriguer ces conteneurs. Pensez à vous munir des pièces nécessaires pour pouvoir irriguer vos autres corbeilles et conteneurs.



Recommandation :



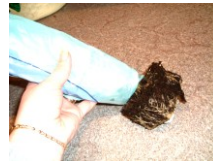
Si vous souhaitez placer dans le conteneur d'anciennes plantes, utilisez de préférence un sac en plastique que vous aurez déchiré puis enroulé autour de la plante. Puis, faites passer la plante via l'orifice, depuis l'intérieur, en poussant l'extrémité du sac.

Ensuite, tirez doucement sur le sac, via l'orifice, en prenant soin de ne pas endommager la plante contenue dans le sac, jusqu'à ce que les racines soient convenablement placées dans le conteneur. Pour finir, retirez le sac.

Prenez une plante. Placez-la sur un sac en plastique, en laissant dépasser les racines



Enroulez le sac autour de la plante de façon à former un tube, en prenant soin de ne pas endommager les tiges



Ensuite, faites passer le sac via l'orifice, depuis l'intérieur, en vous arrêtant au niveau des racines. Pour finir, retirez le sac.

Blooming High Ltd

15a High Street
Bluetown
Sheerness
Kent
ME12 1RN

Royaume-Uni

 +44 (0)1795 668800

 sales@bloominghigh.co.uk

www.bloominghigh.co.uk

PRODUIT BREVETE
TOUS DROITS RESERVES