

Blooming High® *Führung*

Herzlichen Glückwunsch zum Kauf Ihres
Produktes. Ich bin sicher dass Sie Viele
Jahren Spass haben von Ihren
Pflanzer/Pflanzgefäße



www.bloominghigh.co.uk

Inhalt

Zu erste entpacken Sie der Box und stellen Sie sicher, Sie haben bekommen aller benötigten Teile für eine erfolgreiche Turm von Blumen.

- Ihren Container



- Ihre Bewässerung Rohr Teil 1 (innere) und Teil 2 (äußere) und Deckel



- Ihre Befestigungskit (Um multi gestapelten Containern an der Wand zu sichern)



- 1 x Haken & Auge Bolzen
- 2 x Dübel

- 2 x Schrauben



Sie brauchen auch Kompost, Scharfes Sand, eine Schubkarre, eine Kelle und Junge Pflanzen. Wenn Sie ein Befestigungskit benützen brauchen Sie auch ein Bohrer, 6mm Mauerwerk Bohr und ein geschlitzten Schraubenzieher.

Nemen Sie ihre Pflanze und stehen Sie in Position wo Sie es haben möchten. (Achtung: Wenn Sie die

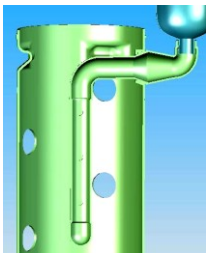
Pflanze montieren auf ein Platz wo der nicht bleibt werd die Schwer sein zum bewegen wenn die Gefüllt ist mit Kompost, Sand, Pflanzen und Wasser) Es wird empfohlen, dass Sie die Montage-Kit passt an den Behältern und Wand / Zaun, bevor Sie den Behälter füllen

einmal positioniert mix Ihr Kompost mit scharfem Sand im Verhältnis von 1 Teil Sand und 4 Teile Kompost

Füllen Sie den Topf auf den ersten Löchern, statt einer Anlage in jedes Loch und so weiter, bis Sie drei Viertel der Weg nach oben in die Pflanze. An dieser Stelle müssen Sie die Bewässerung Rohr einführen. Nehmen Sie die Bewässerung Rohr Teil 1

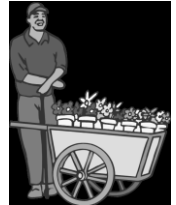
Platz in der Pflanze, in den Kompost drücken

Jetzt fügen Teil 2 der Bewässerung Röhre. Legen Sie durch das Loch in der Seite und drücken auf Teil 1. Weiter füllen die Pflanze so wie oben beschrieben. Jetzt ist Ihre Pflanze Komplett. Füllen Sie alle zusätzlichen Pflanze in der gleichen Weise. Diese Röhre wurde

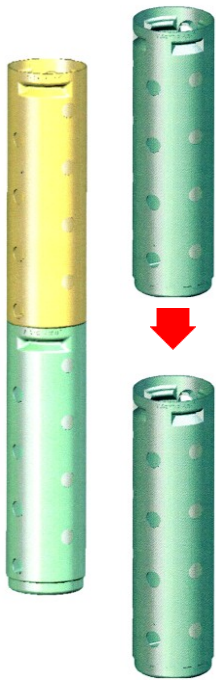


entwickelt, um fit zusammen mit einem Softgetränk-Flasche. Bei der Fütterung / Gießen. Füllen Sie einen 2-Liter-Getränkeflasche mit Wasser / Nahrung und stehen in der Bewässerung Röhre.

An diesem Punkt sollten Sie überlegen, ob Sie wird bald ein Bewässerungssystem, wenn ja gucken Sie unter Hinzufügen eines Bewässerungssystem auf Seite 6.

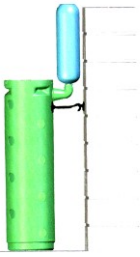


Stacking.



zu mehr als einem Pflanzgefäß Stapel
Legen Sie eine auf der andere
Drop in die untere Container

Fügen Sie jeden Teil bis Sie zufrieden sind.



Frage:

Sollte Ihr Blooming High an einer Wand oder Zaun zu vermeiden Richtfest unterstützt werden?

Es wird empfohlen, wenn Sie Ihre Blooming High am Stapeln sind, dann sollten Sie überlegen Befestigung an einer Wand zu vermeiden des Umfallen bei starkem Wind und so weiter. Sie bekommen sehr schwer, nass und könnte jemand ernsthaft verletzt werden, wenn es auf sie fällt. Es liegt in Ihrer Verantwortung sicherzustellen, dass dies nicht passiert.

wenn Sie mehr als ein Blooming High Container gekauft haben, hätten Sie einen Montage-Kit erhalten haben. Das Kit besteht aus einem Haken und Augen mit Befestigungen. Befestigen Sie den Haken, um den Turm an der Einzüge in die hintere unter der Bewässerung zu schieben. Sie sollten das Auge an einer Wand oder geeignete Fläche mit entsprechenden Befestigungen fixieren. Line sie mit dem Haken. Hake an ihren Platz, wenn Sie in einer sehr windigen Gegend wohnen befestigen Sie Ihren Haken an Ihrem Auge Krawatte mit einem geeigneten Material so wie einem Kabelbinder. Extra Befestigung Kits sind von Blooming High AG oder einer guten DIY Baumarktbetreiber verfügbar.

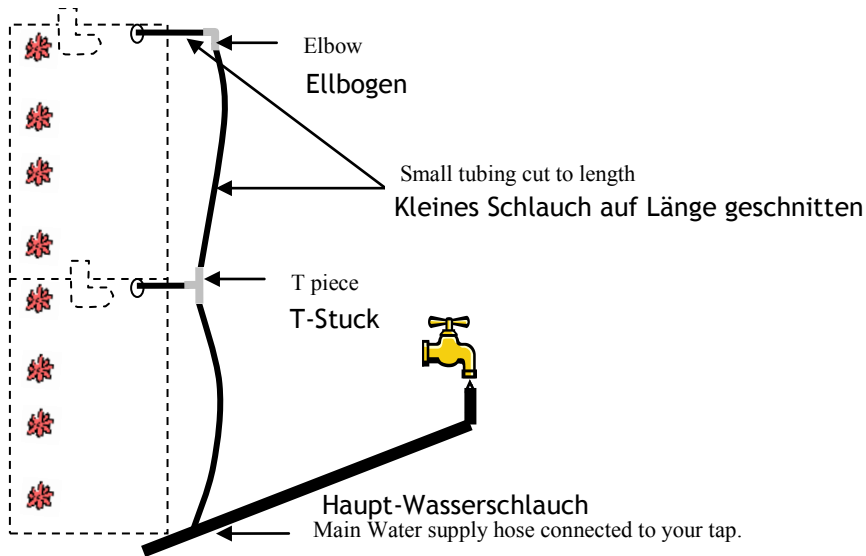
Jetzt ist ihre Blooming High Komplet!

Hinzufügen eines Bewässerungs-System

Beim Hinzufügen dieser Behälter zu Ihrem Bewässerungssystem, ist es empfehlenswert, dass Sie noch installieren inneren die Bewässerung Schläuche, die Sie geliefert wurden. Die Bewässerung Schläuche können noch von Nutzen sein für die Ernährung der Pflanzen, das Anwenden von Insektengift oder einfach Nachfüllen von Wasser sollte eine Hitzewelle auftreten.

im hinteren Teil des Behälters ist ein kleines Loch von etwa 20mm im Durchmesser. Dies ist für Ihre Wasserversorgung aus Ihrer Bewässerungsanlage. Einfach durch das Loch durch eine kleine Länge von Mikro Spülrohr und fügen Sie Ihren Wasserablauf Gerät wie einem Tropfer. Stellen Sie das Gerät entsprechend den Anweisungen des Herstellers dafür, dass Sie nackt vor Augen, wie lange das System läuft für eine angemessene Menge an Wasser in dieser Zeit zu zerstreuen. Die Tropfer können nur am Anfang der Kompost liegen oder kann an Stelle lieber gestapelt werden. Tun Sie dies mit jedem Behälter. Stapeln Sie Ihre Container bei Bedarf anschließend in den Röhrcen zusammen mit Ellbogen, T-Stücke und mehr kleine Schlauch geschnitten, um eine passende Länge. Verbinden Sie Ihren Schlauch zu den größeren Schlauch, der die Wasserversorgung für Ihr System versorgen.

wenn Sie kein Bewässerungssystem haben, können diese in jedem guten Garten-Center gekauft werden. Eine kleine Blumenampel Kit werd genüg sein zu diesen Containern zu bewässern und noch genug Ersatzteile verlassen zu Ihren anderen Körbe und Behälter zu bewässern.



Tipp:

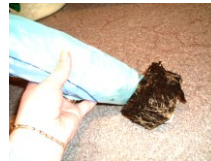


Wenn Sie den Behälter mit älteren Pflanzen Pflanze benötigen, versuchen Sie es mit einer alten Tragetasche gerissen und wickelte rund um die Pflanze. Dann füttern die Pflanze durch das Loch von innen Drücken der Ende des Beutels durch das Loch. Dann ziehen Sie die Tasche durch die Öffnung, dabei nicht an die Pflanze in der Tasche Schaden, bis die Wurzeln bis an den Behälter dann entfernen Sie den Beutel.

Nehmen Sie eine Pflanze, legen Sie es auf ein Stück Tragetasche mit den Wurzeln überlappende



Klappen Sie die Tasche um die Pflanze bildet eine Röhre wie Form, dabei nicht an die Zweige beschädigen




Jetzt die Tasche durch die Öffnung von innen Halt an den Wurzelballen. Entfernen Sie den Beutel.

Blooming High Ltd

15a High Street
Bluetown
Sheerness
Kent
ME12 1RN

Vereinigtes Königreich

 +44 (0)1795 668800

 sales@bloominghigh.co.uk

www.bloominghigh.co.uk

PATENTIERTE PRODUKT
ALLE RECHTE VORBEHALTEN